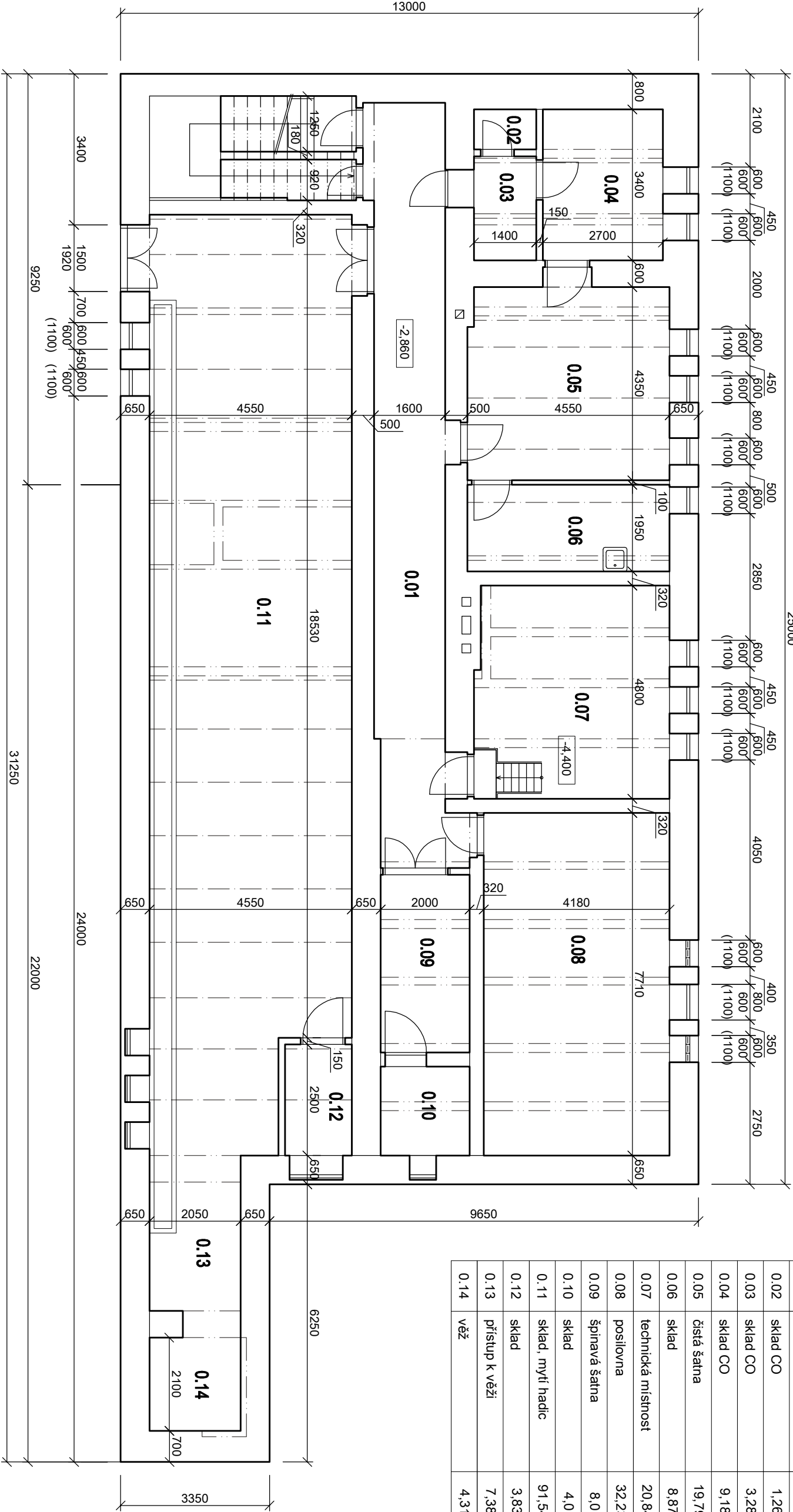


PŮDORYS 1.PP - HLAVNÍ OBJEKT

stávající stav



Číslo	Účel místnosti	Plocha [m²]	Podlaha
0.01	chodba	27,76	PVC
0.02	sklad CO	1,26	beton
0.03	sklad CO	3,28	beton
0.04	sklad CO	9,18	beton
0.05	čistá šatna	19,79	PVC
0.06	sklad	8,87	PVC
0.07	technická místnost	20,84	beton
0.08	posilovna	32,23	koberec
0.09	špinavá šatna	8,0	keramická dlažba
0.10	sklad	4,0	PVC
0.11	sklad, mytí hadic	91,54	beton
0.12	sklad	3,83	beton
0.13	přístup k věži	7,38	beton
0.14	věž	4,31	beton

LEGENDA MÍSTNOSTÍ

Stavebník: Město Sušice náměstí Svobody 138/I 342 01 Sušice		Projektant: Projektová a znalecká kancelář Ing. Václav Vlček, s.r.o. Klatovy - Denisova 93/I tel. 376 322 489	
Stavební úpravy a nástavba části objektu požární zbrojnice č.p. 1 v Sušici II		D.1.1 Architektonicko-stavební řešení	Ing. Václav Vlček
Hlavní objekt		Datum: 01/2023	Číslo výkresu: 15
Půdorys 1.PP - stávající stav		Měřítko: 1:100	Číslo výřisku: